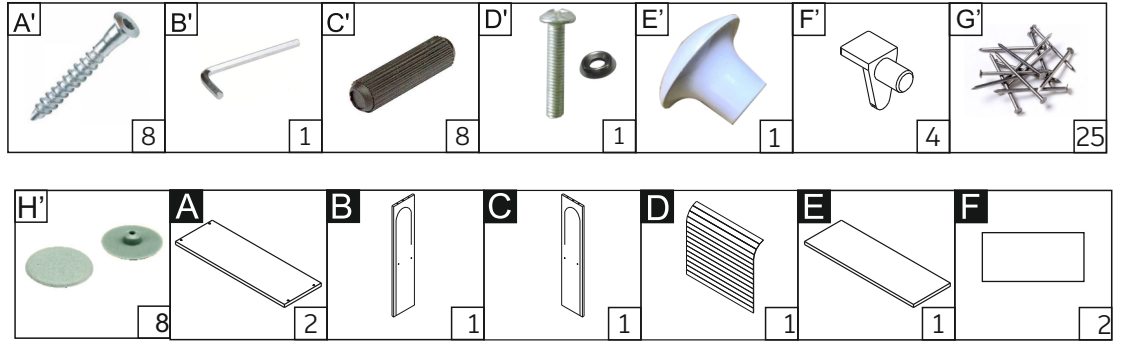
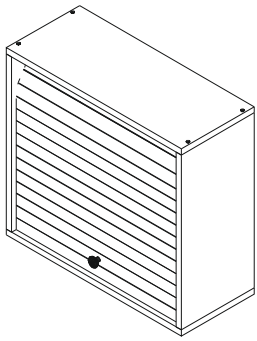


# Store Mehrzweckschrank

## Montagezubehörteile



- Beginnen Sie nicht mit der Montage, ohne sicherzustellen, dass die Teile vollständig sind.
- Wählen Sie den Montageort entsprechend aus, um ein Verkratzen der Teile zu vermeiden.
- Achten Sie darauf, die Montage mit zwei Personen durchzuführen, um die Produkte bei der Montage nicht zu beschädigen.
- Schützen Sie Ihre Kinder vor Umkippen und Stürzen.

